

# MAISON MITOYENNE JARDIN PARKINGS SOSPEL



51 m<sup>2</sup> — 2 pièces — 1 chambre — Rez-de-jardin etage

Référence : L17040

*Maison mitoyenne à vendre avec jardin, véranda, deux parkings privés au calme. Cette petite maison se trouve dans une copropriété sans charges. Ce bien en bon état se compose d'une entrée, chambre, salle d'eau avec douche et wc, séjour avec cheminée, cuisine, véranda, terrasse, jardin, deux emplacements de parkings privés réunis en un seul lot. Cette maison est située sur la commune de Sospel non loin du centre ville et des ses commerces. Idéal pour une résidence principale ou bien un pied à terre à la campagne.*

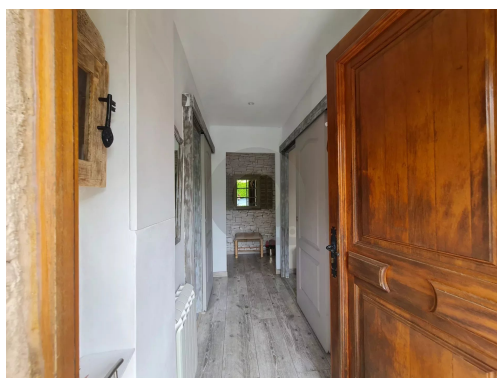
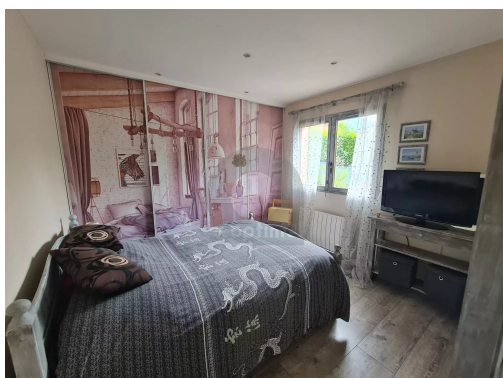
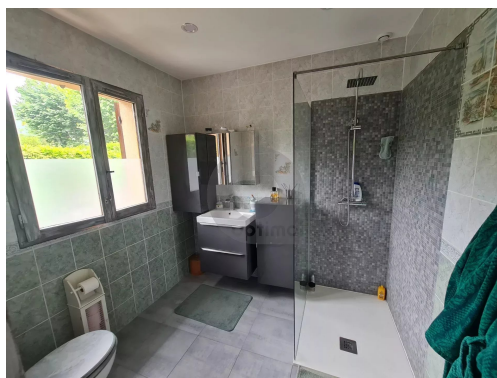
235 000 €



Dynamic Immo  
201, Avenue Aristide Briand  
06190 Roquebrune-Cap-Martin - France  
Téléphone : +33 4 93 97 87 70

Not contractual information

# MAISON MITOYENNE JARDIN PARKINGS SOSPEL



Dynamic Immo  
201, Avenue Aristide Briand  
06190 Roquebrune-Cap-Martin - France  
Téléphone : +33 4 93 97 87 70

Not contractual information