

SUPERBE 4 pièces PENTHOUSE - 350m² de TERRASSE



105 m² — 4 pièces — 3 chambres — Dernier étage etage

Référence : G4319

EXCEPTIONNEL !!

Produit rare et unique sur le marché !

Dans une résidence de standing avec conciergerie, en plein cœur du centre ville de Menton, face aux Jardins du Casino, et à quelques mètres des plages.

Appartement PENTHOUSE, de type 4 pièces de 103m² + 350 m² de TERRASSE, en excellent état, entièrement rénové.

Composé d'une sublime et majestueuse entrée, superbe pièce de vie avec cuisine US entièrement équipée, 2 chambres bénéficiant d'une salle d'eau avec WC, suite parentale avec dressing, salle d'eau et WC.

Toutes les pièces donnent accès à notre fabuleuse TERRASSE.

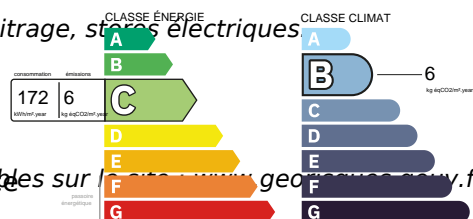
Expositions optimales, vue dégagée, aperçu MER, climatisation, double vitrage, stores électriques

Plus qu'à y poser vos valises!



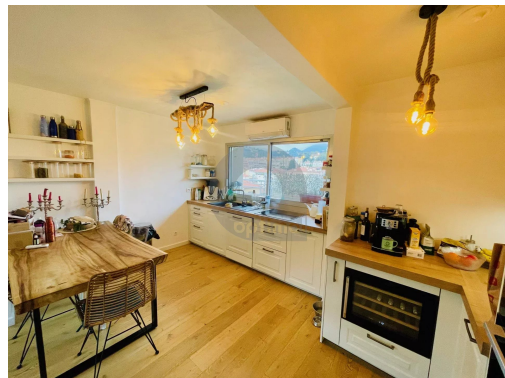
Dynamic Immo
201, Avenue Aristide Briand
06100 Roquebrune-Cap-Martin

Phone : +33 4 93 97 87 70



Not contractual information

SUPERB 4 room PENTHOUSE - 350m² TERRACE



Dynamic Immo
201, Avenue Aristide Briand
06190 Roquebrune-Cap-Martin - France
Phone : +33 4 93 97 87 70

Not contractual information