

4 Pièces limitrophe Monaco



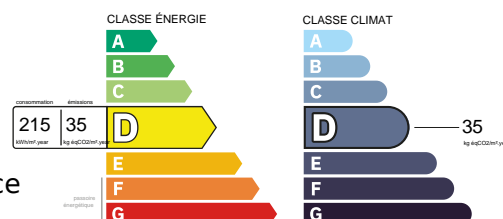
69 m² — 4 pièces — 2 chambres — Surélevé étage
Référence : Y16115

*4P d'environ 70m² en Rez-de-chaussée surélevé refait entièrement à neuf avec des matériaux de qualité aux portes de Monaco.
Très bien loué pendant le grand prix et autres événements sur la principauté.
Bel investissement locatif.*

449,000 €

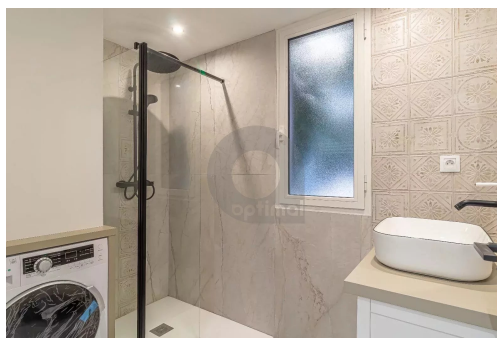


Dynamic Immo
201, Avenue Aristide Briand
06190 Roquebrune-Cap-Martin - France
Phone : +33 4 93 97 87 70



Not contractual information

Sale Apartment - Cap-d'Ail



Dynamic Immo
201, Avenue Aristide Briand
06190 Roquebrune-Cap-Martin - France
Phone : +33 4 93 97 87 70

Not contractual information