

3 pièces gare routière avec PARKING et CAVE



61 m² — 3 pièces — 2 chambres — 4ème étage

Référence : G4347

Secteur gare routière à Menton, à quelques pas du centre ville, des commerces et de la mer,

Bel appartement de 3 pièces très bien agencé, en étage élevé,

Composé d'un spacieux double séjour, cuisine indépendante (possibilité cuisine U.S), jolie TERRASSE-LOGGIA exposée EST,

Couloir avec placards de rangement, WC indépendants, salle de douche avec fenêtre, 2 agréables chambres a l'arrière au calme et vue dégagée sur la colline.

Appartement d'angle d'immeuble en TRIPLE EXPOSITION, DOUBLE VITRAGE,

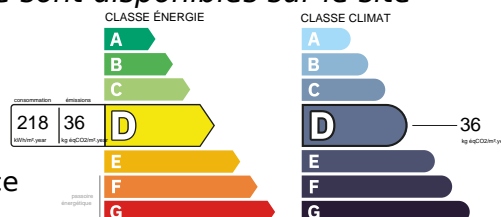
Vendu avec PARKING PRIVE et CAVE.

Les informations sur les risques auxquels ce bien est exposé sont disponibles sur le site georisques.gouv.fr

307,000 €

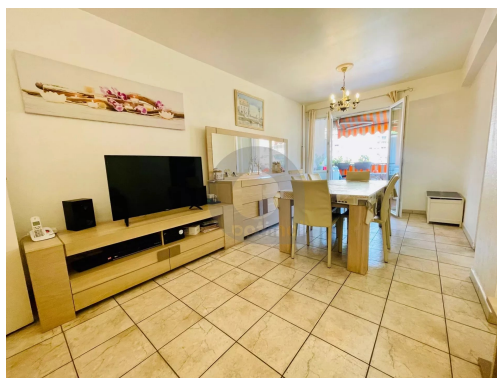
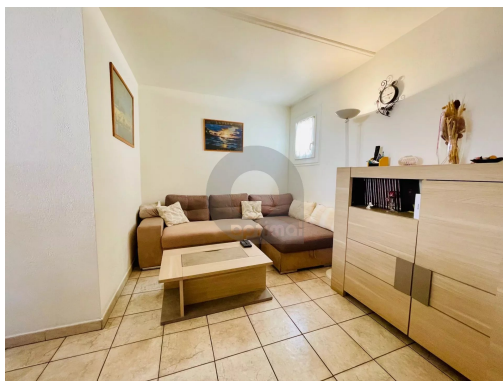


Dynamic Immo
201, Avenue Aristide Briand
06190 Roquebrune-Cap-Martin - France
Phone : +33 4 93 97 87 70



Not contractual information

3 rooms bus station with PARKING and CELLAR



Dynamic Immo
201, Avenue Aristide Briand
06190 Roquebrune-Cap-Martin - France
Phone : +33 4 93 97 87 70

Not contractual information