

# A LOUER DEUX PIECES MEUBLE A L'ANNEE



40 m<sup>2</sup> — 2 pièces — 1 chambre — Surélevé etage

Référence : E15230

*DEUX PIECES en DUPLEX de 39.56 m<sup>2</sup> + TERRASSE - espo OUEST - ACCES PAR RAMPES D'ESCALIERS - PARKING PRIVATIF EXTERIEUR - RESIDENCE RECENTE - EAU FACTUREE PAR VEOLIA - CHAUFFAGE ELECTRIQUE INDIVIDUEL - BON ETAT INTERIEUR - AU REZ DE CHAUSSEE CHAMBRE - SALLE DE BAINS avec WC - 1er ETAGE KITCHENETTE AMERICAINE SEJOUR SPACIEUSE TERRASSE - VUE DEGAGEE SUR VERDURE - TRES CALME - CLASSE ENERGIE E -*

*Honor. 390 + EDL 117€ = 507€ttc*

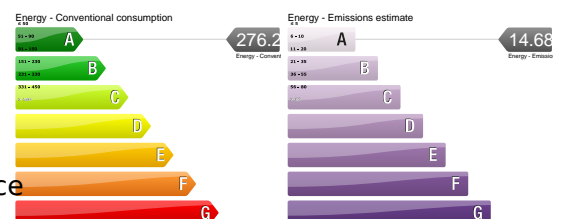
*Dépôt de garantie : 1740€*

*libre de suite*

950 € / Month

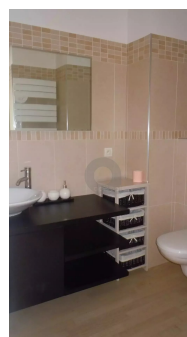
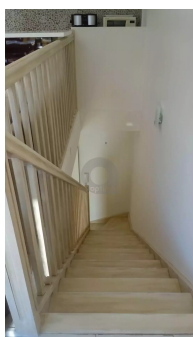
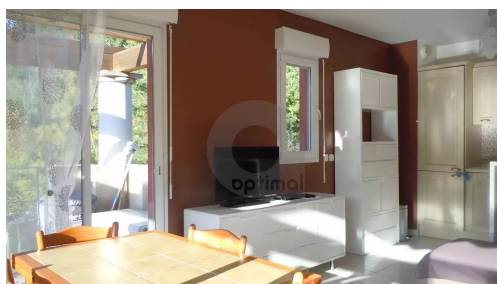
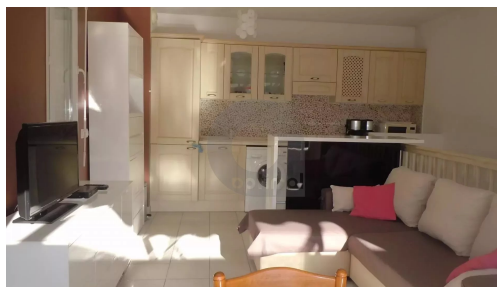


Dynamic Immo  
201, Avenue Aristide Briand  
06190 Roquebrune-Cap-Martin - France  
Phone : +33 4 93 97 87 70



Not contractual information

# Rental Duplex - Menton Borrigo-Haut



Dynamic Immo  
201, Avenue Aristide Briand  
06190 Roquebrune-Cap-Martin - France  
Phone : +33 4 93 97 87 70

Not contractual information